

DEMANDE DE PRISE EN CHARGE

Toutes les demandes doivent être faites par courriel afin d'éviter les malentendus et d'assurer la traçabilité pour les deux parties. Indiquez toujours la plaque d'immatriculation dans l'objet du courriel. Faites votre demande au moment de la prise de rendez-vous, afin de nous laisser le temps de prendre les dispositions nécessaires. Le jour même, n'hésitez pas à nous contacter pour des questions supplémentaires.

DEVIS, ESTIMATION OU FACTURE PROFORMA

Merci de nous envoyer l'estimation, joint de votre RIB, par e-mail à maintenance@vancia.com en indiquant clairement et correctement les points suivants sur le document, afin que nous puissions vous donner un numéro d'approbation.

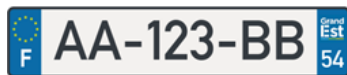
Attention, L'entretien du véhicule n'est effectué que par des concessionnaires agréés par le constructeur du véhicule.

- Vérifier que la remise loueur ou le forfait B2B/LLD est appliqué
- Noter le kilométrage exact du véhicule et les détails des travaux
- Les remplissages d'AdBlue ne sont pas inclus
- Une voiture de remplacement n'est pas incluse

FACTURATION

Après réception d'un numéro d'accord merci de le reprendre dans votre facture et de nous la transférer, joint de votre RIB, par courrier électronique afin d'assurer un paiement dans les plus brefs délais (max. 30 jours).

Nos coordonnées de facturation sont : (Attention, il s'agit de deux comptes différents selon plaques Françaises ou Belges)



PLAQUES D'IMMATRICULATIONS FRANCAISES

Deux lettres, trois chiffres et deux lettres

VANCIA CAR LEASE FRANCE SARL

130, Boulevard de la Liberté,
F-59000 Lille
TVA FR 79 433 070 943

Taux de TVA standard: 20 %



PLAQUES D'IMMATRICULATIONS BELGES

Un chiffre, trois lettres et trois chiffres

VANCIA CAR LEASE NV (Belgique)

President Kennedypark 23A
BE-8500 Kortrijk
TVA INTRA: BE 0407 651 111

Facture avec de l'autoliquidation de la TVA à 0,00€ selon les règles intracommunautaire.

Voir l'accord/Droit de l'Union européenne

COMPTES CLIENTS :

Merci de vérifier les comptes clients nationaux existants

TRAVAUX	COMPTE CLIENT PAR GROUPEMENT	PLAQUES D'IMMAT FRANÇAISES	PLAQUES D'IMMAT BELGES
PNEUMATIQUE	Eurofleet/Speedy	00012089 / HZ34	00015501 / HZ35
PNEUMATIQUE	Fleetpartner	FF00622701	FF00622703
PNEUMATIQUE	Euromaster	B60714315	B60714310
PARE-BRISE	Speedy	FQ09	FQ10
ENTRETIEN/RÉPARATION	Stellantis & You	1037232	4000396

Si vous avez d'autres questions, n'hésitez pas de nous contacter au +32 56 34 57 81 ou par mail :

Service Technique : maintenance@vancia.com (Pneumatiques / Mécanique / CT)

Service Sinistres: accident@vancia.com (Pare-brise / Carrosserie)